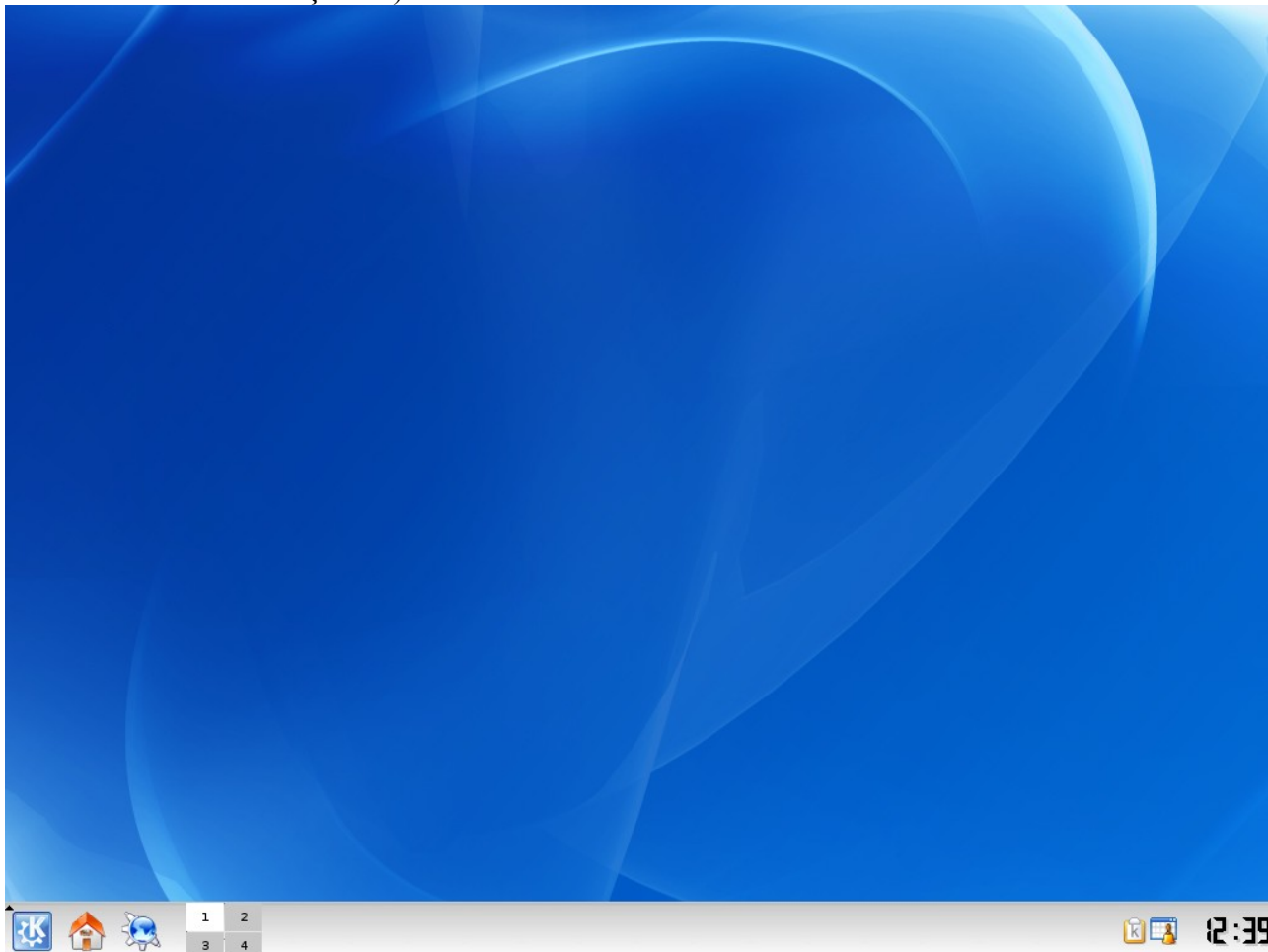
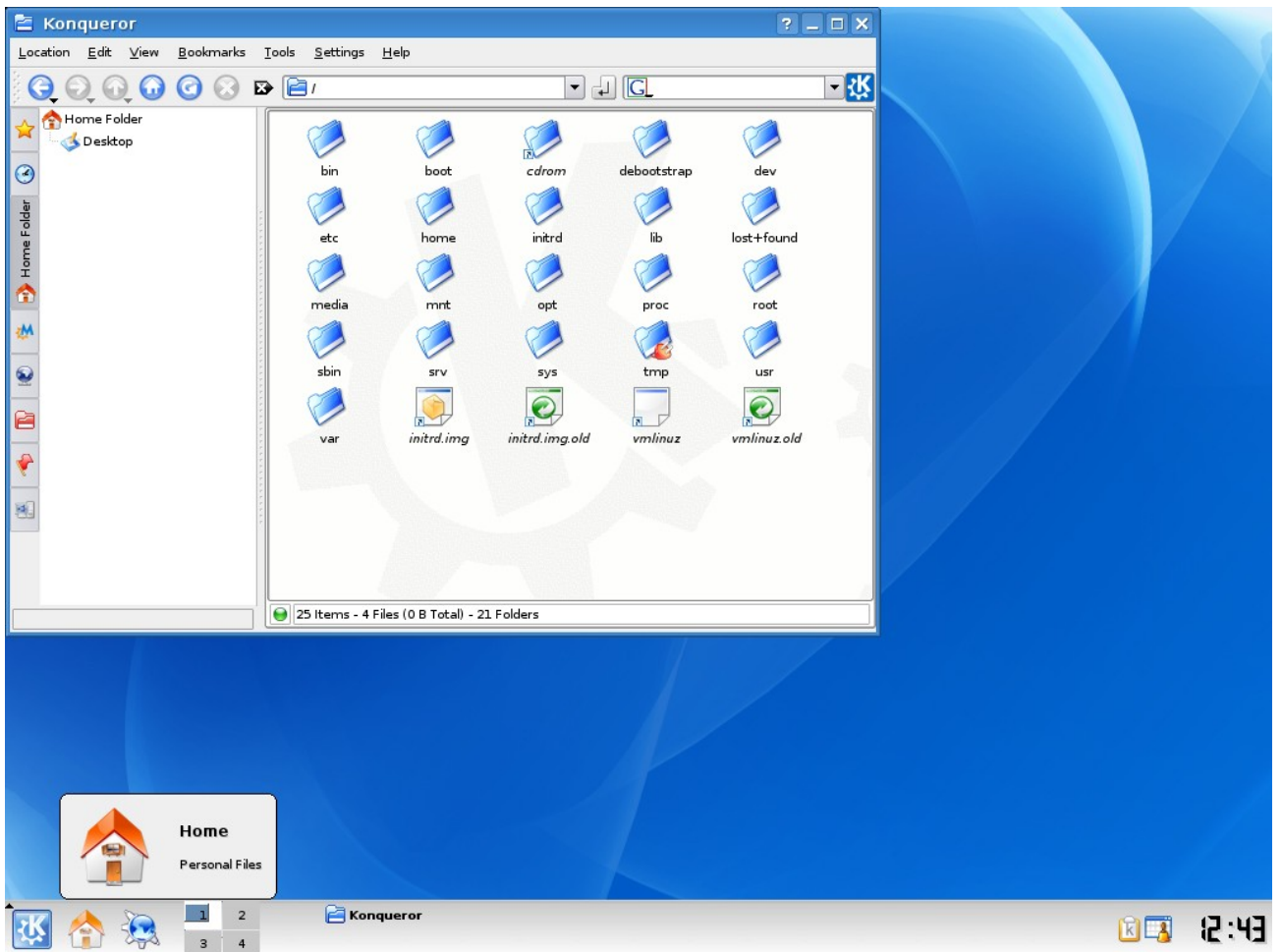


KDE ir viena no populārākajām grafiskajām lietotāja saskarnēm (desktop environment). Tam arī ir savi iemesli – KDE piemīt milzīgi daudz iespēju kā to var nokonfigurēt. Nevienai citai grafiskajai saskarnei nav tik daudz iespēju. Tādēļ centīšos aprakstīt galvenās iespējas.

KDE tiko pēc operētājsistēmas uzstādīšanas izskatās ampēram tā (protams, katram linux distributīvam tas var atšķirties):





Visa pamatkonfigurācija sākas ar KDE Control Center. Atverot Control center parādīsies šāds logs, kurā var redzēt arī nelielu informāciju par sistēmu:

KDE – KDE versija

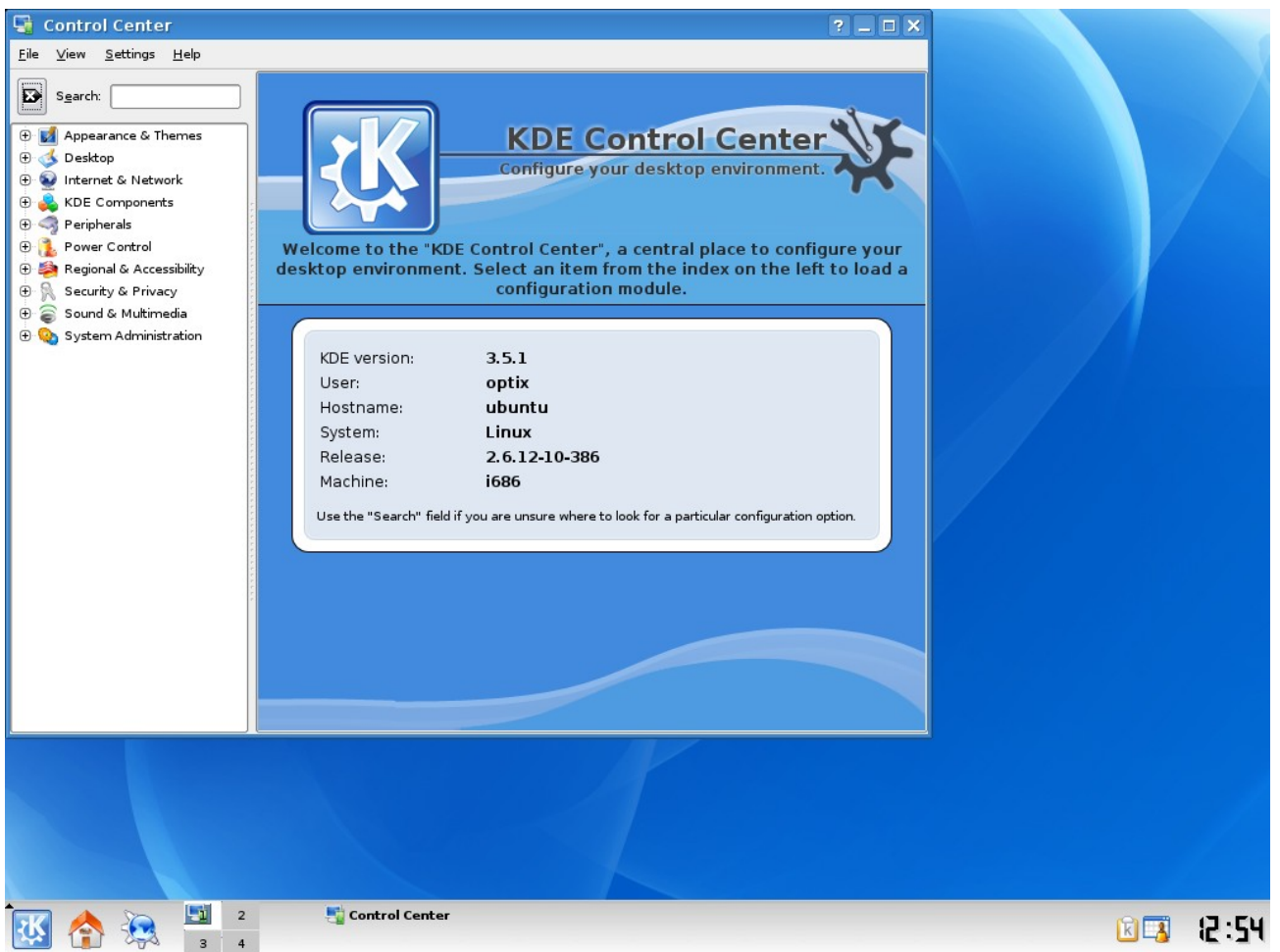
User – lietotājs (tekošais)

Hostname

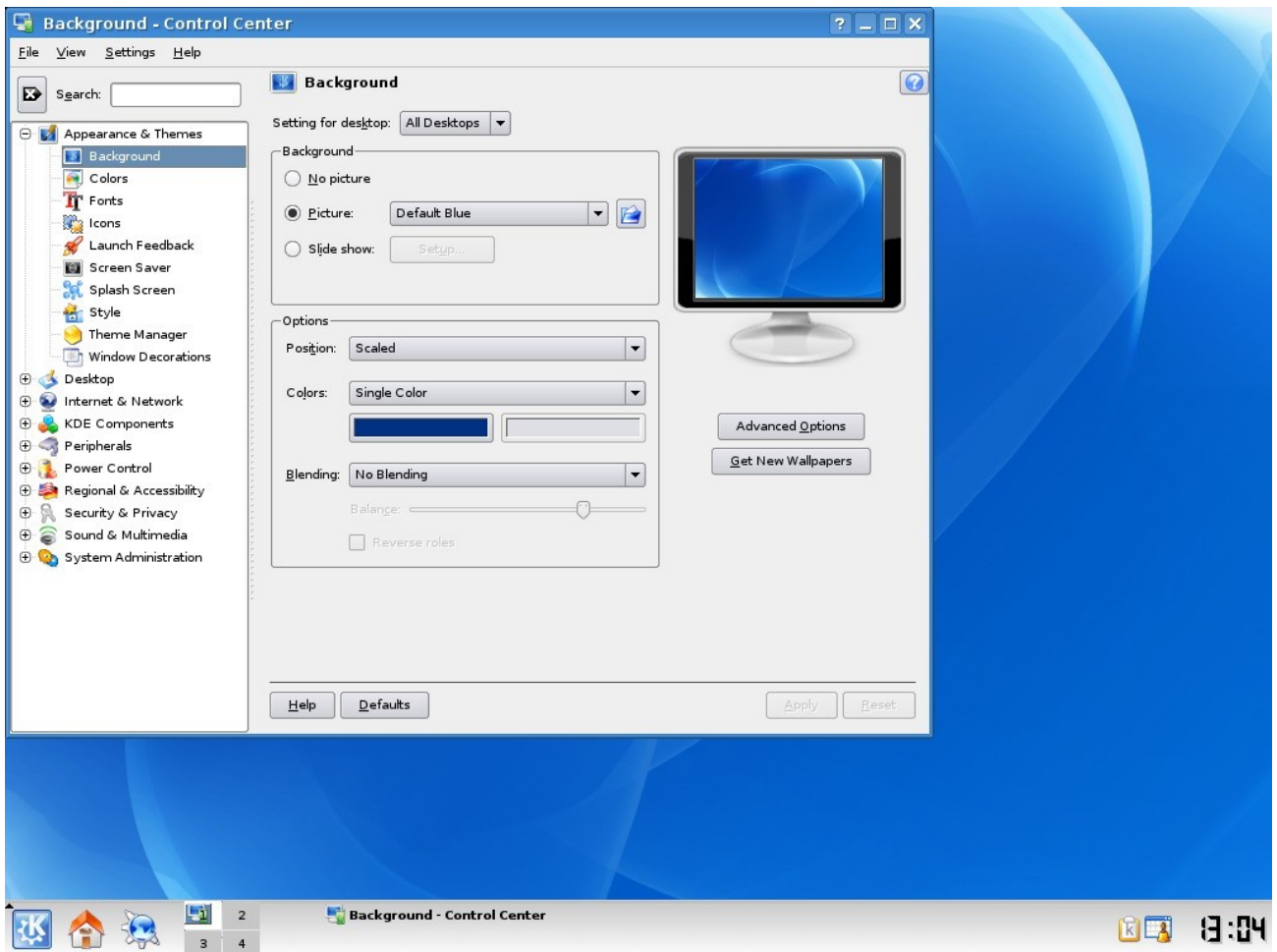
System – vienmēr būs rakstīts Linux

Release – kernel versija

Machine – procesora arhitektūra



Kreisajā pusē var redzēt daudzas izvēlnes, zem kurām vēl ir daudzums papildus izvēlņu kas domātas KDE konfigurācijai. Uzspiežot uz pirmās izvēlnes Appearance & Themes mums tiek piedāvātas šādas iespējas:

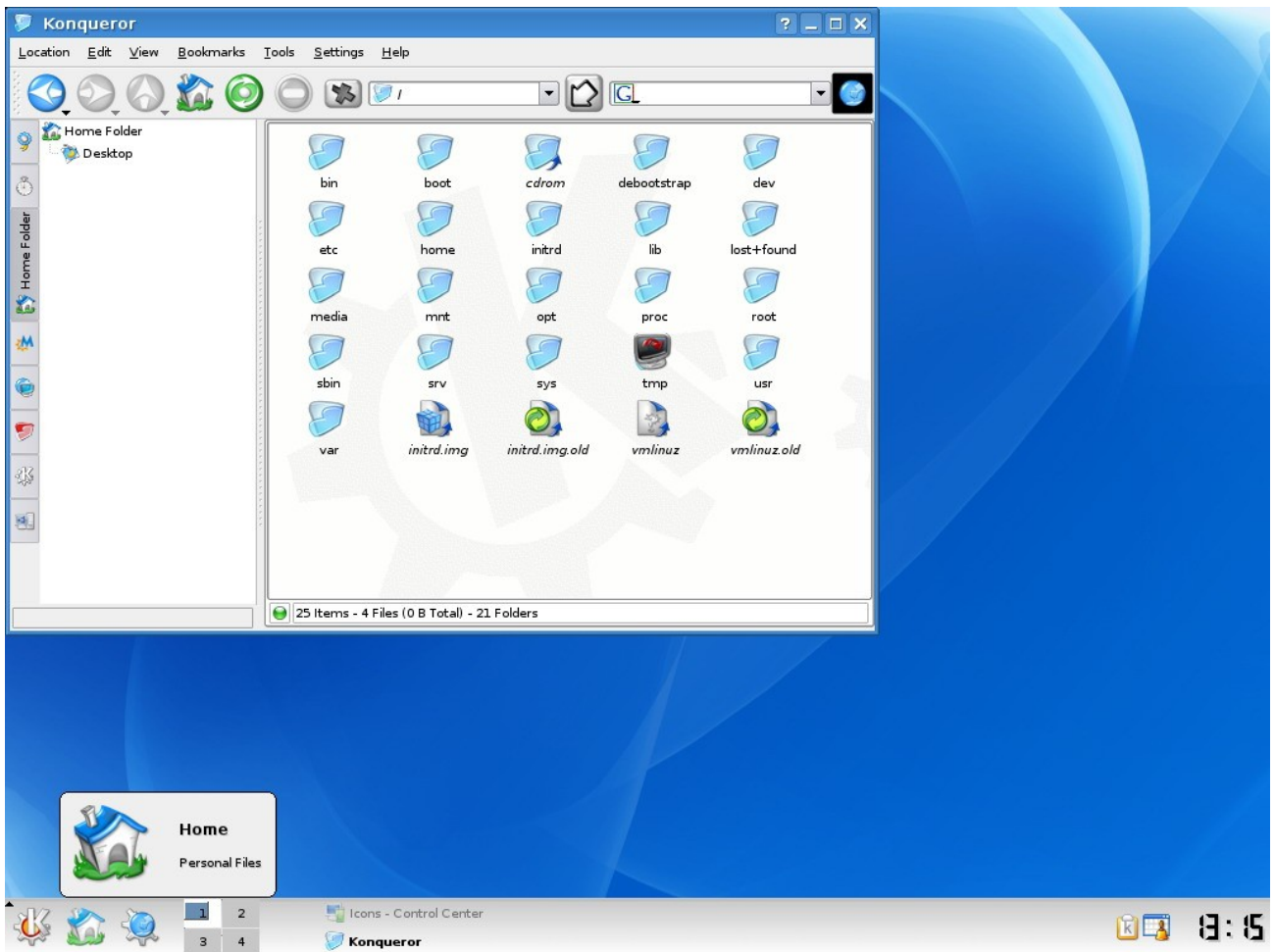


Background – dod iespēju nomainīt wallpaperus jeb fona attēlu (vai arī vispār noņemt to). Katram desktopam (no pirmā līdz ceturtajam) var izvēlēties atsevišķu fona attēlu. Ar funkciju Slide show iespējams izdarīt tā ka fona attēls mainās ik pēc laika (laiku var uzstādīt) un maināmos fona attēlus arī var izvēlēties.

Colors – ļauj izvēlēties krāsu shēmas logiem (color schemes).

Fonts – fonu izvēle (pastāv iespēja arī ieslēgt anti-aliasing funkciju).

Icons – ļauj nomainīt ikonās. Noklusētais variants parasti ir Crystal SVG ikonu komplekts (kā to var redzēt otrajā bildē šajā dokumentā). Pašam savs favorīts ir Noia ikonu sets:



Launch Feedback – nelielas iespējas kursora un paziņojumu logu konfigurēšanai.

Screen Saver – ekrānsaudzētāja maiņa.

Splash screen – dod iespēju nomainīt splash skrīnu kas parādās startējoties KDE.

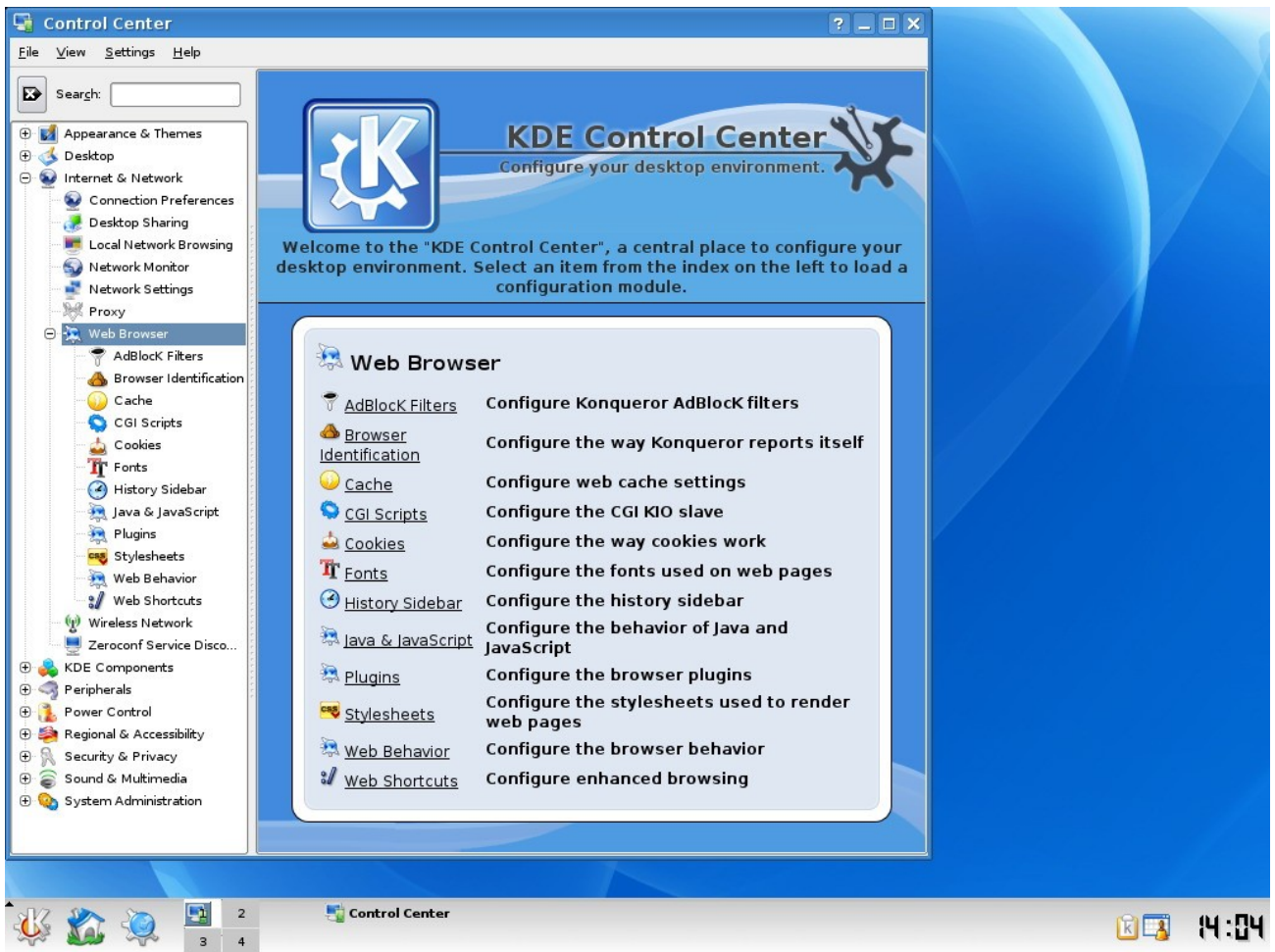
Style – ļauj mainīt stilus (piemēram, kā tiks attēlotas pogas, check-box, ruļļi utt). Pie Effects var arī uzstādīt caurspīdīgumu (transparency).

Theme Manager – tēmu izvēle. Var pat izdarīt tā, ka KDE izskatīsies līdzīgs Windows videi ☺ .

Window Decorations – dod iespēju izvēlēties logu dekorācijas.

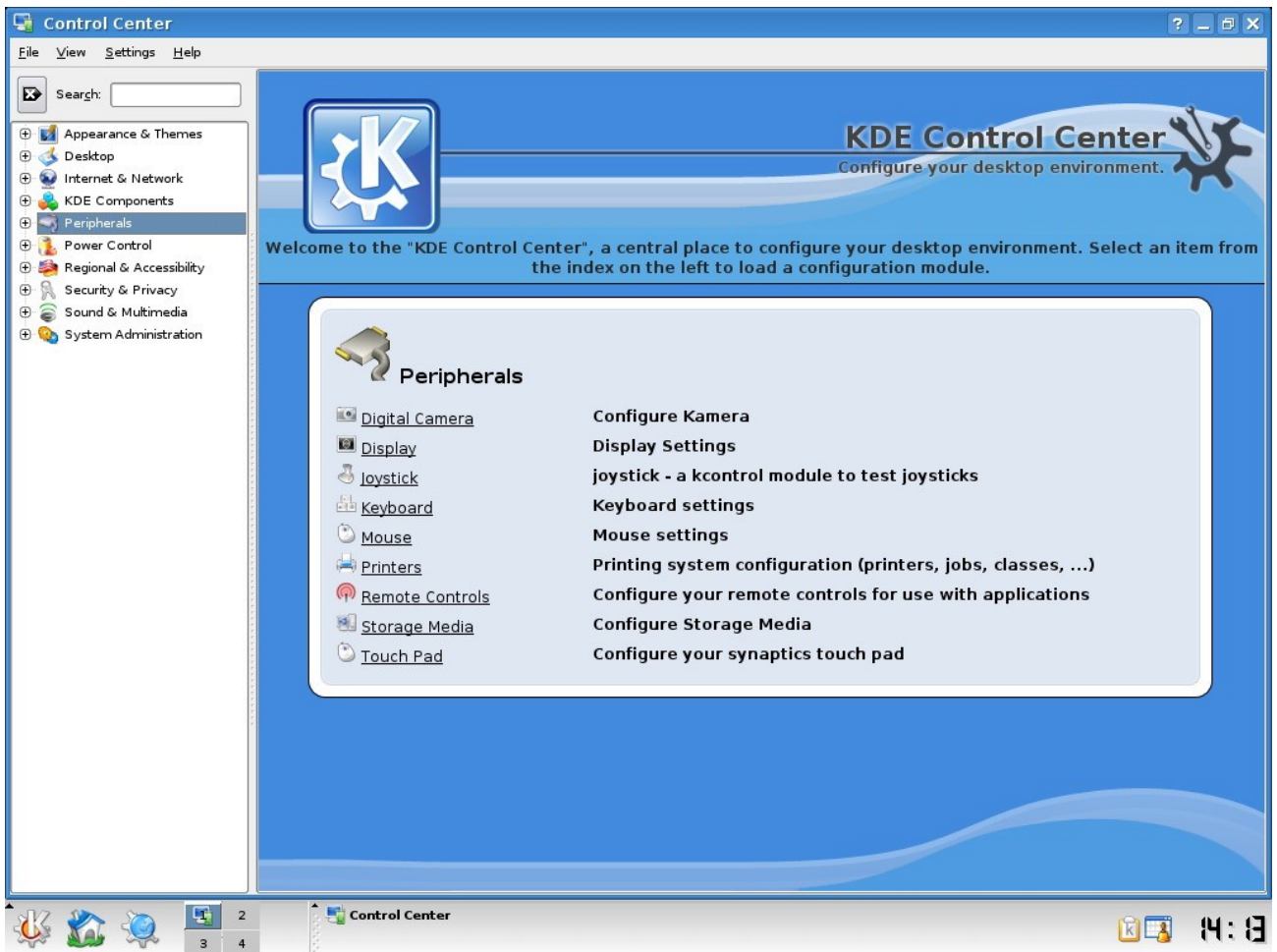
Pie sadaļas Desktop varam izvēlēties kādas ikonas vēlamies uz darbavirsmas redzēt, kā atspoguļot taskbar, izvēlēties desktopu skaitu (vairāk vai mazāk kā 4) utt...

Internet & Network – viss nepieciešamais lai nokonfigurētu Jūsu internetu. Sadaļā web browser var nokonfigurēt interneta pārlūku:



KDE Components – KDE komponentu konfigurācija (failu asociācijas, daži parametri, kas ietekmē KDE ātrdarbību, palaistie procesi utt).

Peripherals – dažādu ievad/izvad ierīču konfigurācijas iespējas:



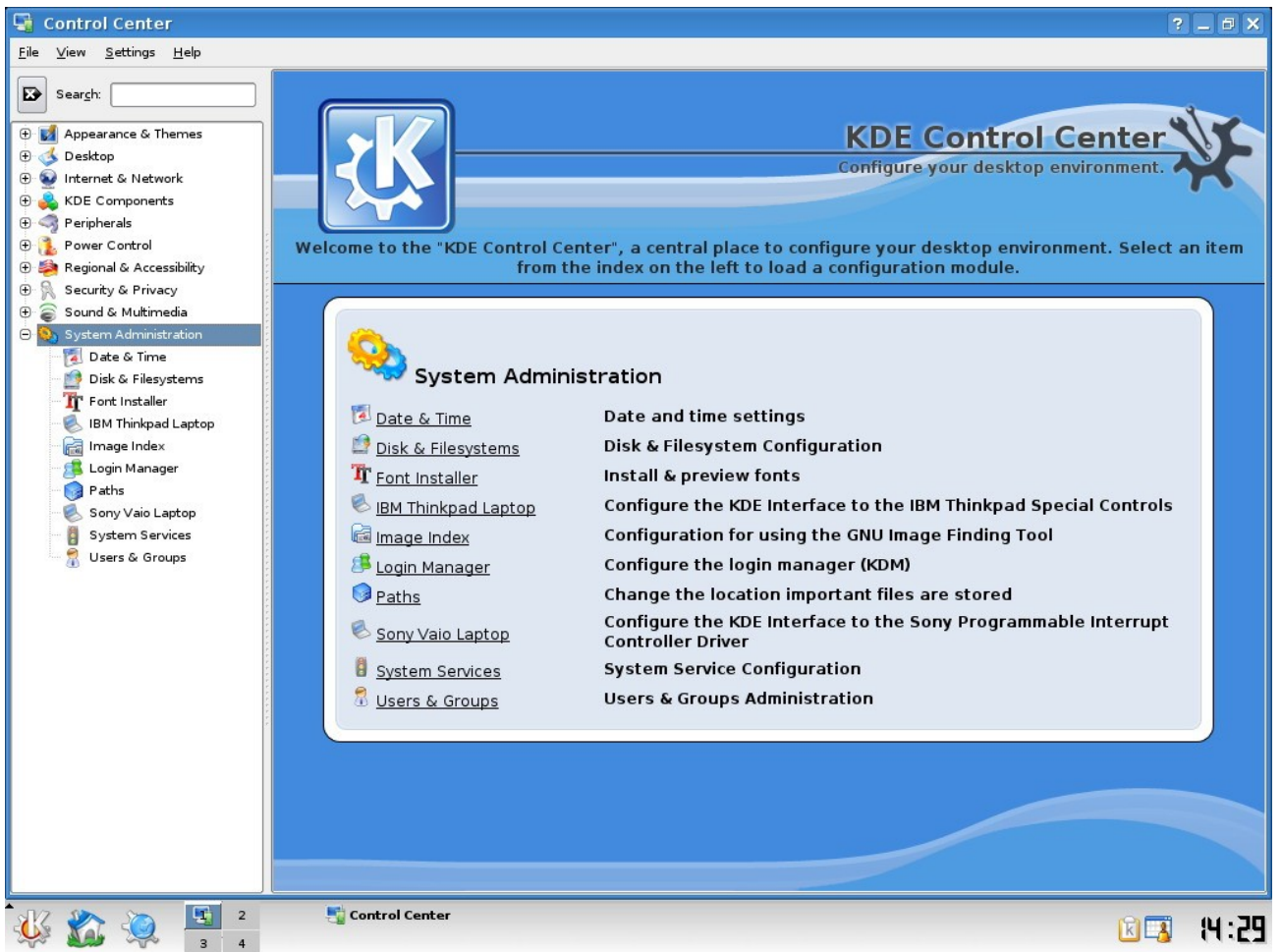
Power Control – Energijas līmeņa kontrole. Parasti domāts plaukstdatoriem.

Regional & Accessibility – iespēja noregulēt reģionālos settingus (valodu, laika formāts utt), nokonfigurēt klaviatūras izkārtojumu.

Security & Privacy – ļauj uzstādīt dažas drošības un privātuma opcijas (nomainīt tekošajam lietotāja kontam informāciju, paroli utt).

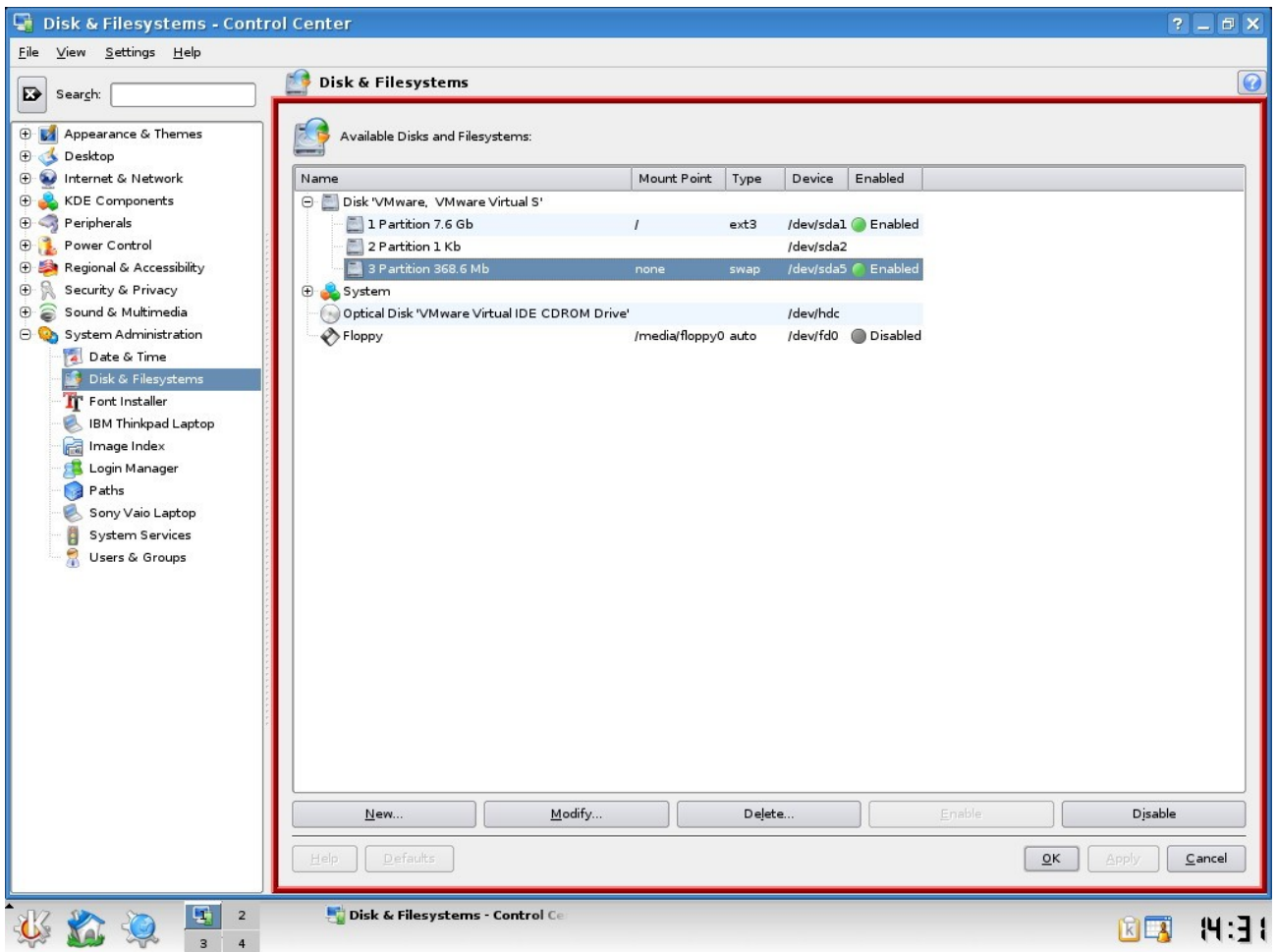
Sound & Multimedia – skaņas sistēmas konfigurācija. Ļauj arī nokonfigurēt audio kodētāja opcijas, nokonfigurēt skaņas ierīci utt).

System Administration – sistēmas konfigurācijas opcijas (nepieciešama root parole lai veiktu jebkādas darbības):



Date & Time – dod iespēju uzstādīt laika zonu, laiku, datumu.

Disk & Filesystems – parāda informāciju par partīcijām un optiskajām iekārtām. Ļauj arī mainīt parametrus šīm partīcijām un ierīcēm (tipu, mount point kā arī ieslēgt/atslēgt ierīci/partīciju):



Font Installer – ļauj ieinstalēt jaunus fontus.

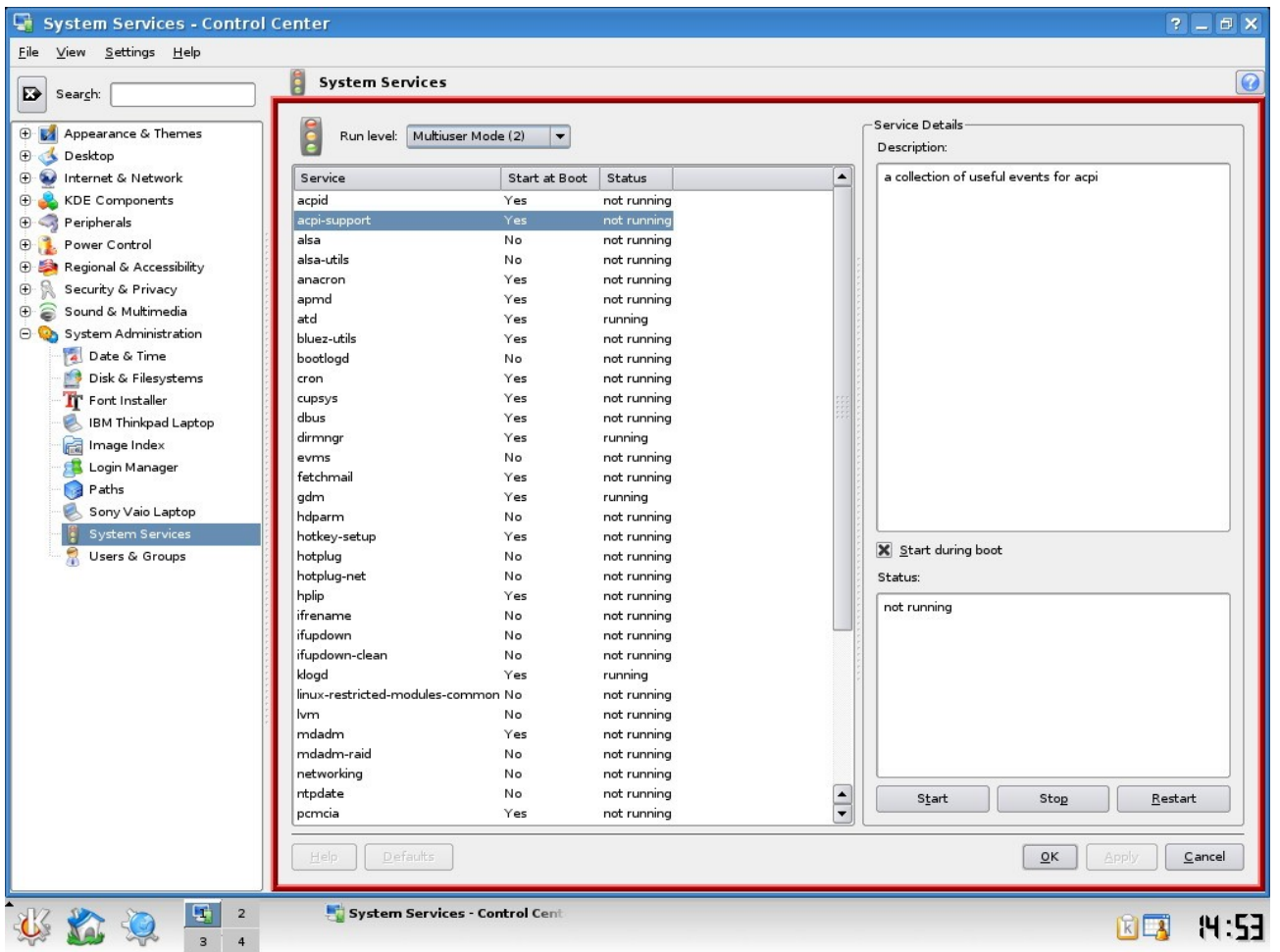
IBM Thinkpad Laptop – strādās tikai tad ja Jums ir IBM Thinkpad plaukstdators 😊 . Var nokonfigurēt taustiņu (Home, Search, Mail utt) darbību uz plaukstdatora.

Image Index – konfigurācija GNU Image Finding Tool'am.

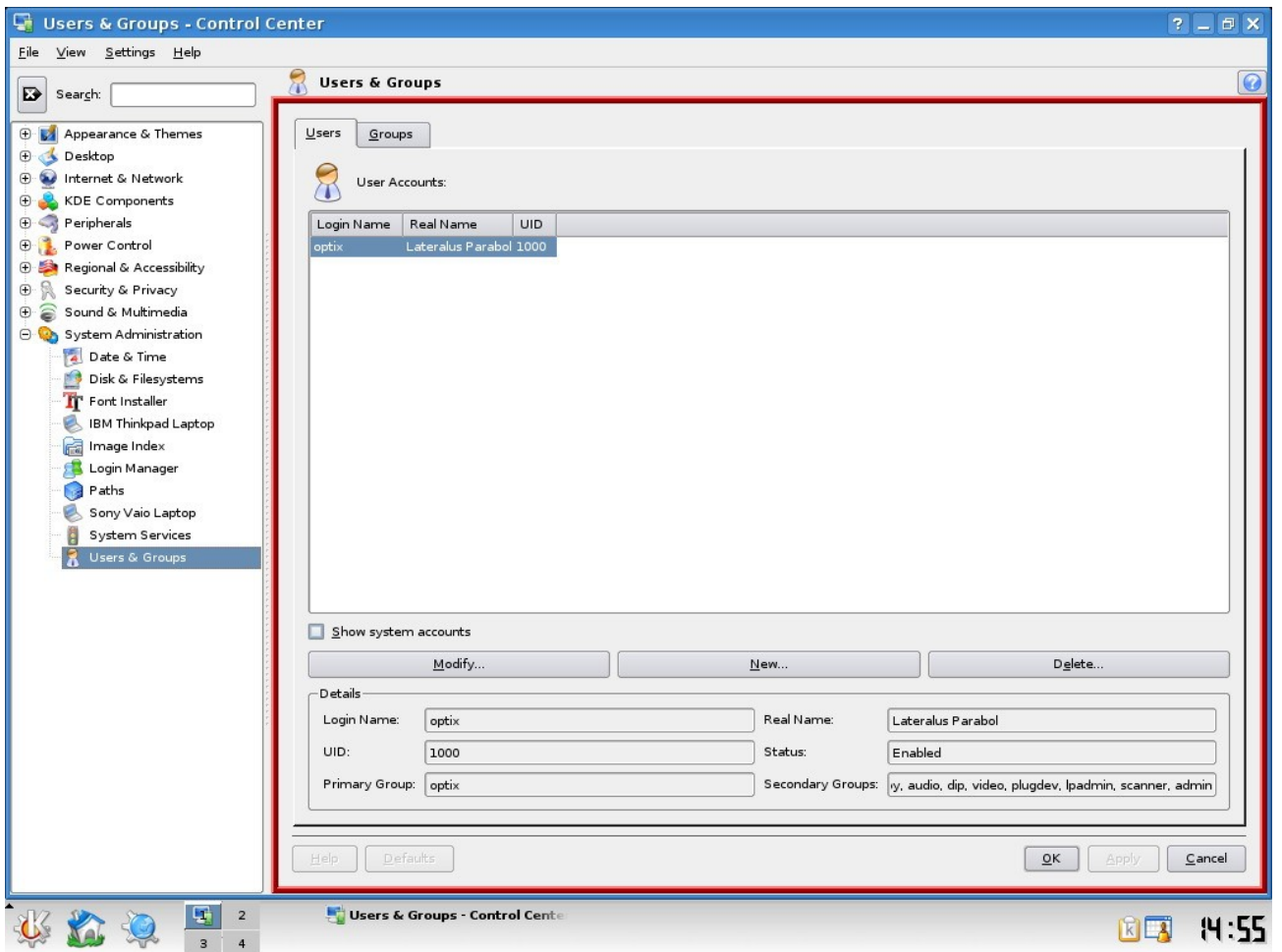
Paths – ļauj mainīt atrašanās vietu Desktop, Autostart un Documents direktoriņām.

Sony Vaio Laptop – atkal konfigurācija noteiktam plaukstdatora modelim.

System Services – ļauj atslēgt/ieslēgt procesus katram Run-level'am:



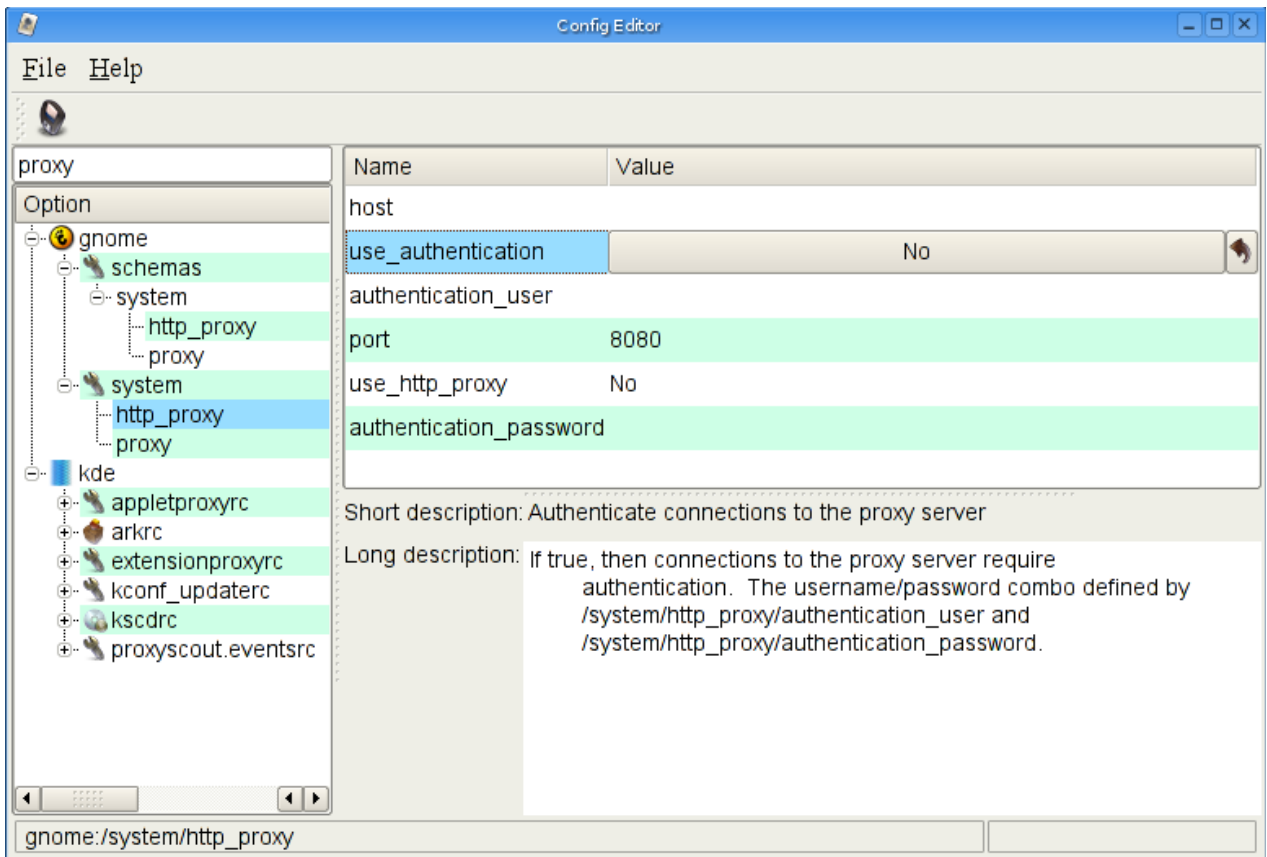
Users & Groups – ļauj mainīt informāciju (opcijas) lietotāja kontiem un grupām kā arī pievienot jaunus kontus:

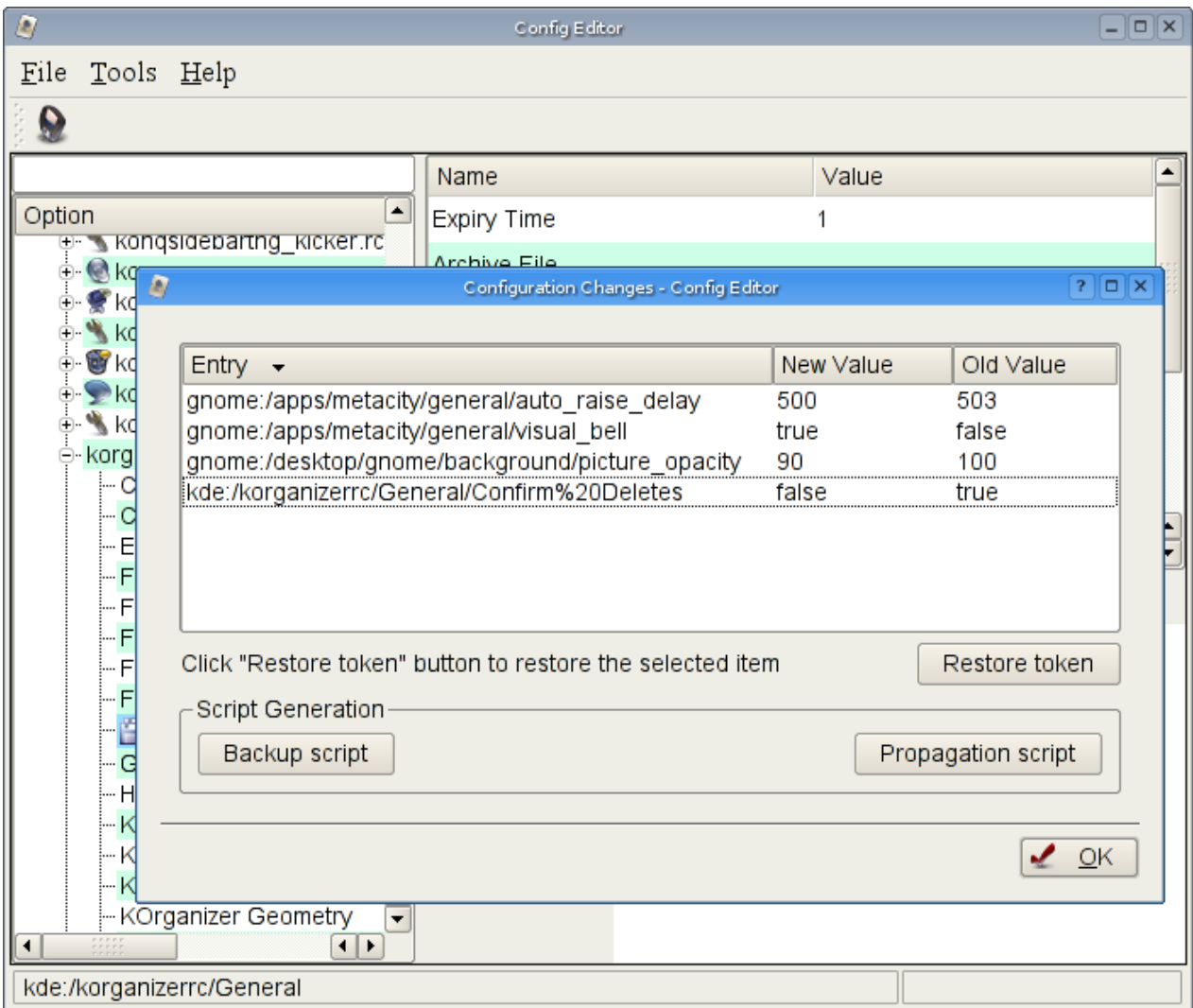


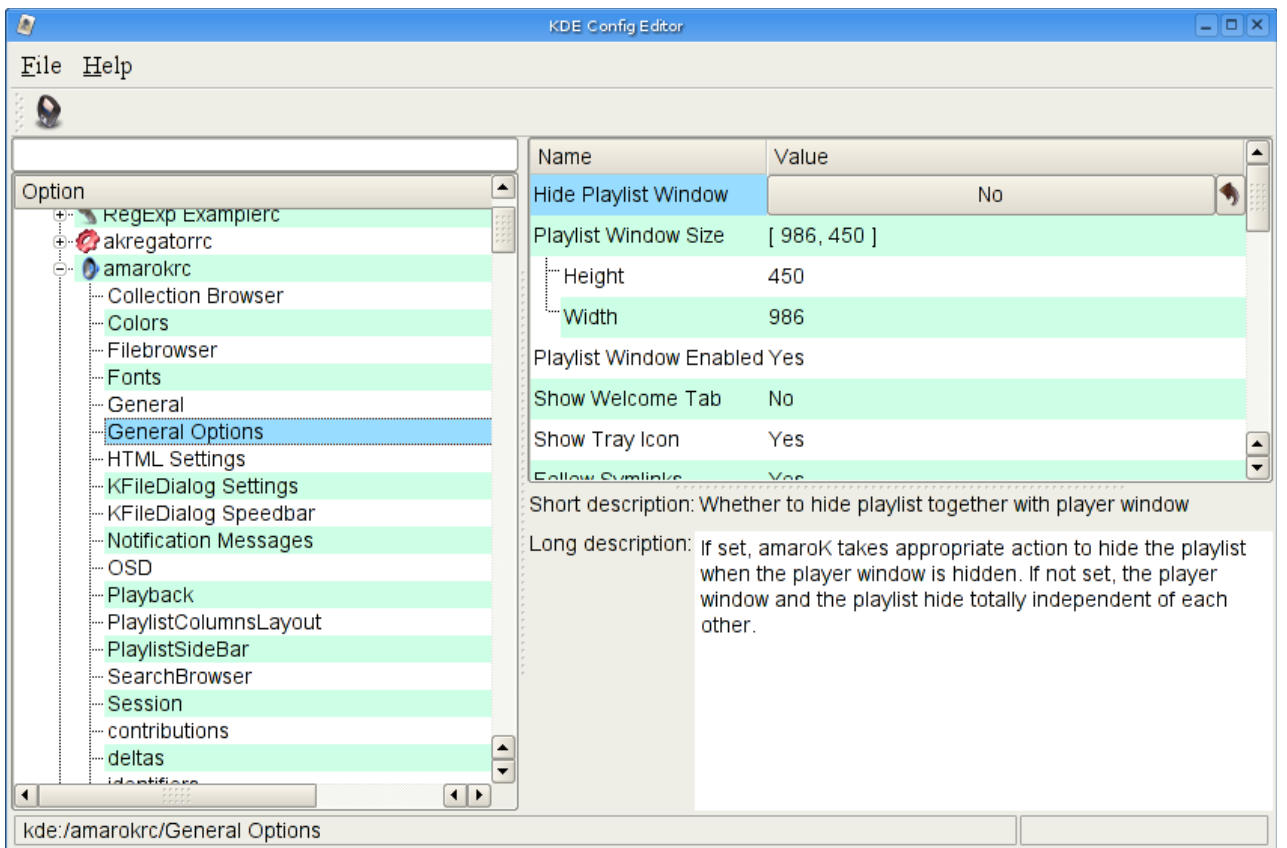
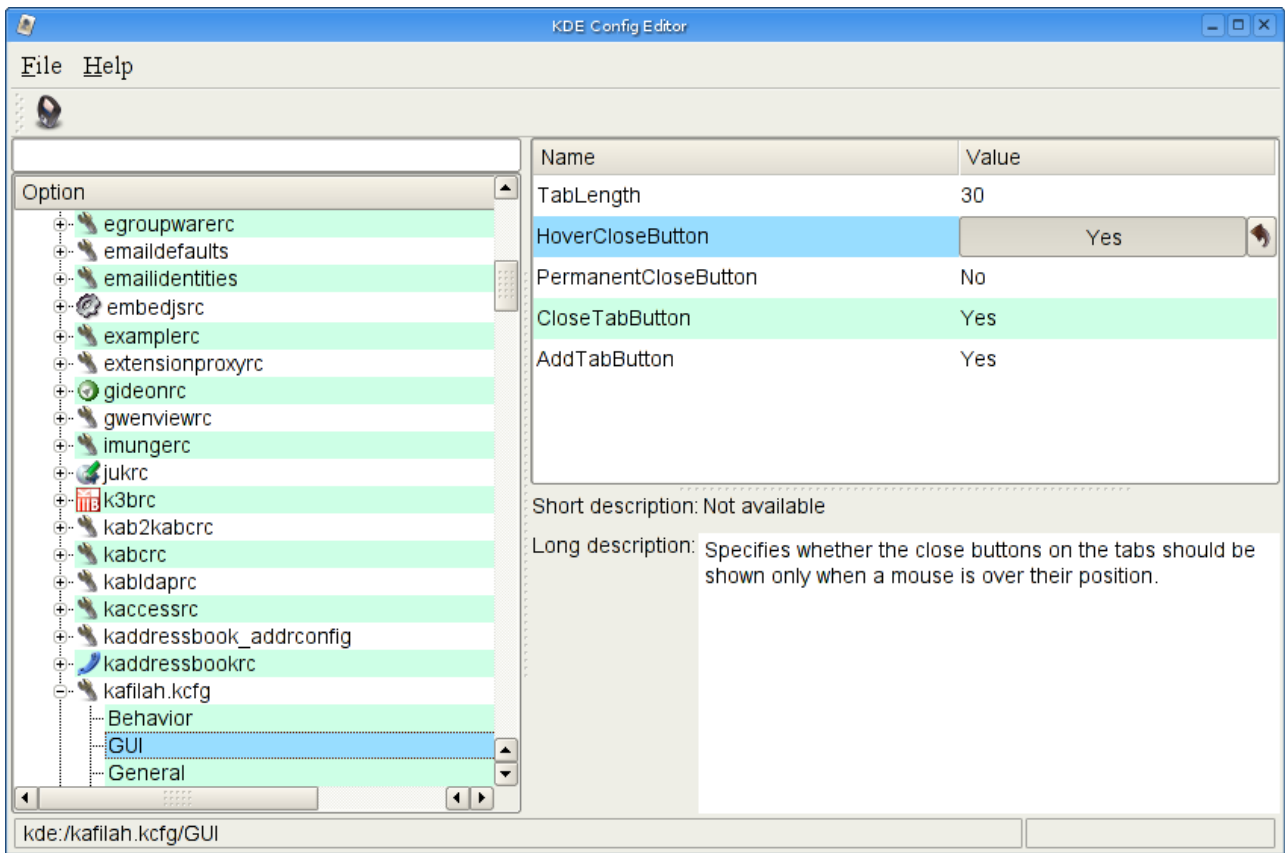
Par KDE Control Center tas it kā būtu viss. Galvenās iespējas aprakstīju (cerams).

Tagad mazliet par augstāka līmeņa konfigurācijas iespējām.

KconfigEditor – programma, kas ļauj power jūzējiem un administratoriem mainīt darbavirsmu izskatu. Programma „pa tiešo” maina konfigurācijas failus. Ļoti plašas iespējas.



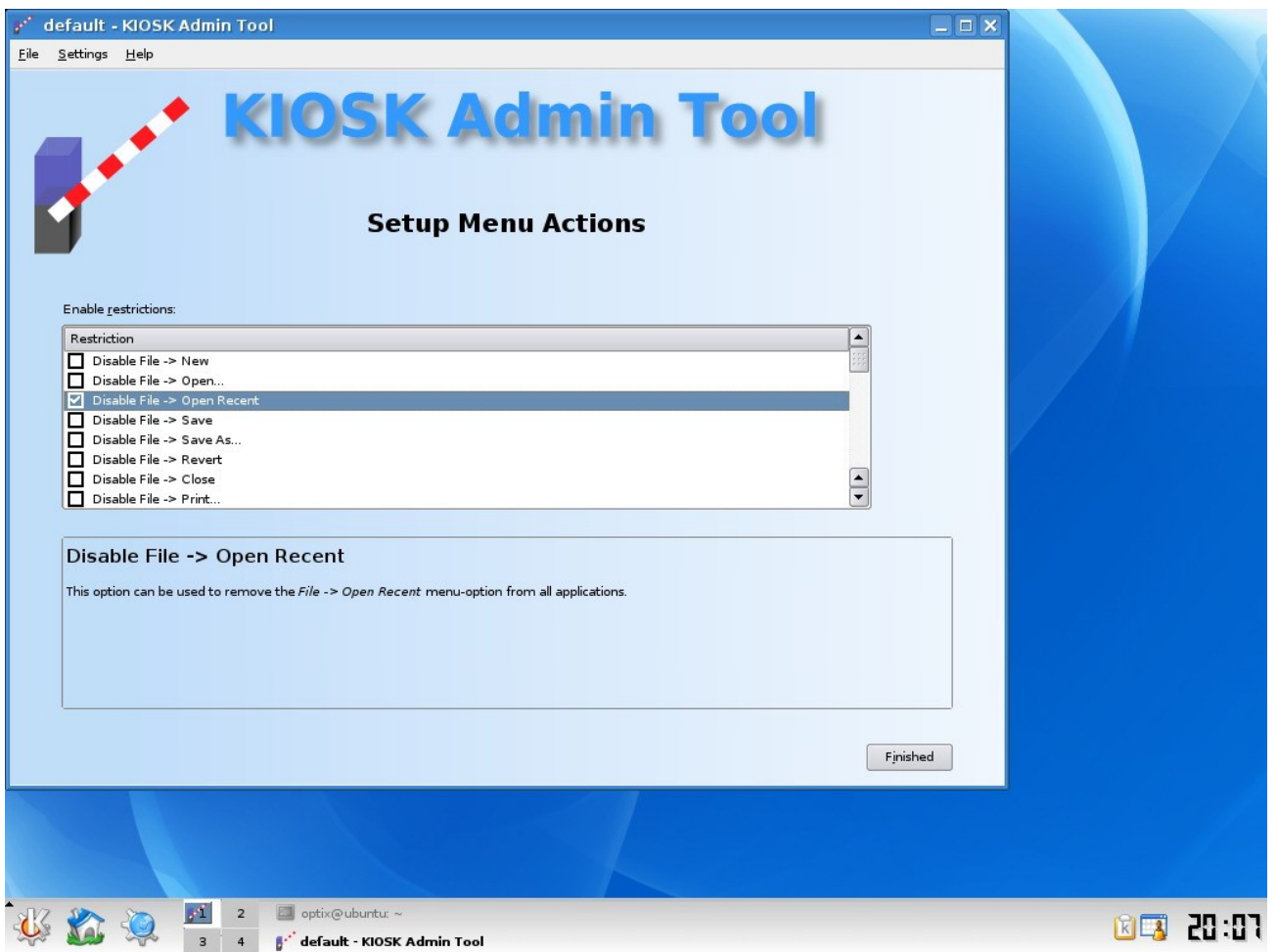




Links uz programu: <http://extragear.kde.org/apps/kconfigeditor/>

Vēl ļoti labi konfigurācijas rīki administratoriem ir **KDE Kiosk Tool** ar kura palīdzību var nokonfigurēt KDE savām vajadzībām vai arī nokonfigurēt to tieši lietotāju vajadzībām (ierobežot darbības, liegt lietotājiem veikt noteiktas izmaiņas sistēmā utt). Šajā bildē var redzēt kurās „jomās” var veikt konfigurāciju:





Galvenajā programmas logā varam pievienot jaunus profilus, dzēst un mainīt tekošos:

Main Menu - KIOSK Admin Tool

File Settings Help

KIOSK Admin Tool

Main Menu

Profile	Description
default	Default profile

Add New Profile

Setup Profile

Assign Profiles

Profile Properties

Delete Profile

optix@ubuntu: ~

20:08

Main Menu - KIOSK Admin Tool